

## WERKINGSGBIEDEN



## CONTACT

### Reling Noord

Hamont-Achel, Neerpelt, Lommel, Overpelt, Bocholt, Peer, Hechtel-Eksel

**Adres:**

Kliniekstraat 2 • 3920 Lommel  
Telefoon: 0474/88 44 73

### Reling West

Leopoldsburg, Ham, Beringen, Tessenderlo, Heusden-Zolder, Houthalen-Helchteren

**Adres:**

Eeuwfeestplein 33 • 3582 Beringen  
Telefoon: 0476/66 11 80

### Reling Midden

Lummen, Zonhoven, Hasselt

**Adres:**

A. Rodenbachstraat 29/7 • 3500 Hasselt  
Telefoon: 0476/66 11 80 of 0474/88 44 73

### Reling Zuid

Halen, Herk-de-Stad, Nieuwerkerken, Alken, Wellen, Borgloon, Sint-Truiden, Heers, Gingelom

**Adres:**

Halmaalweg 21/202 • 3800 Sint-Truiden  
Telefoon: 011/70 27 79  
0477/88 16 70 of 0474/88 44 61

Werkwinkel   
alles over werk

St-Truiden  
Woensdag: 9.00-12.00  
011/48 06 71



ArbeidsRehabilitatie en Trajectbegeleiding  
**reling**



**reling**  
[www.reling.be](http://www.reling.be)  
[jobart@reling.be](mailto:jobart@reling.be)



## VOOR WIE

Je bent op zoek naar werk of opleiding, maar door je psychische kwetsbaarheid verloopt je zoektocht moeizaam.

Je hoort veel praten over tewerkstellingsbevorderende maatregelen, maar je vindt de weg niet doorheen al die moeilijke begrippen.

Neem contact met ons op voor een vrijblijvend informatief gesprek of een antwoord op je concrete vragen.

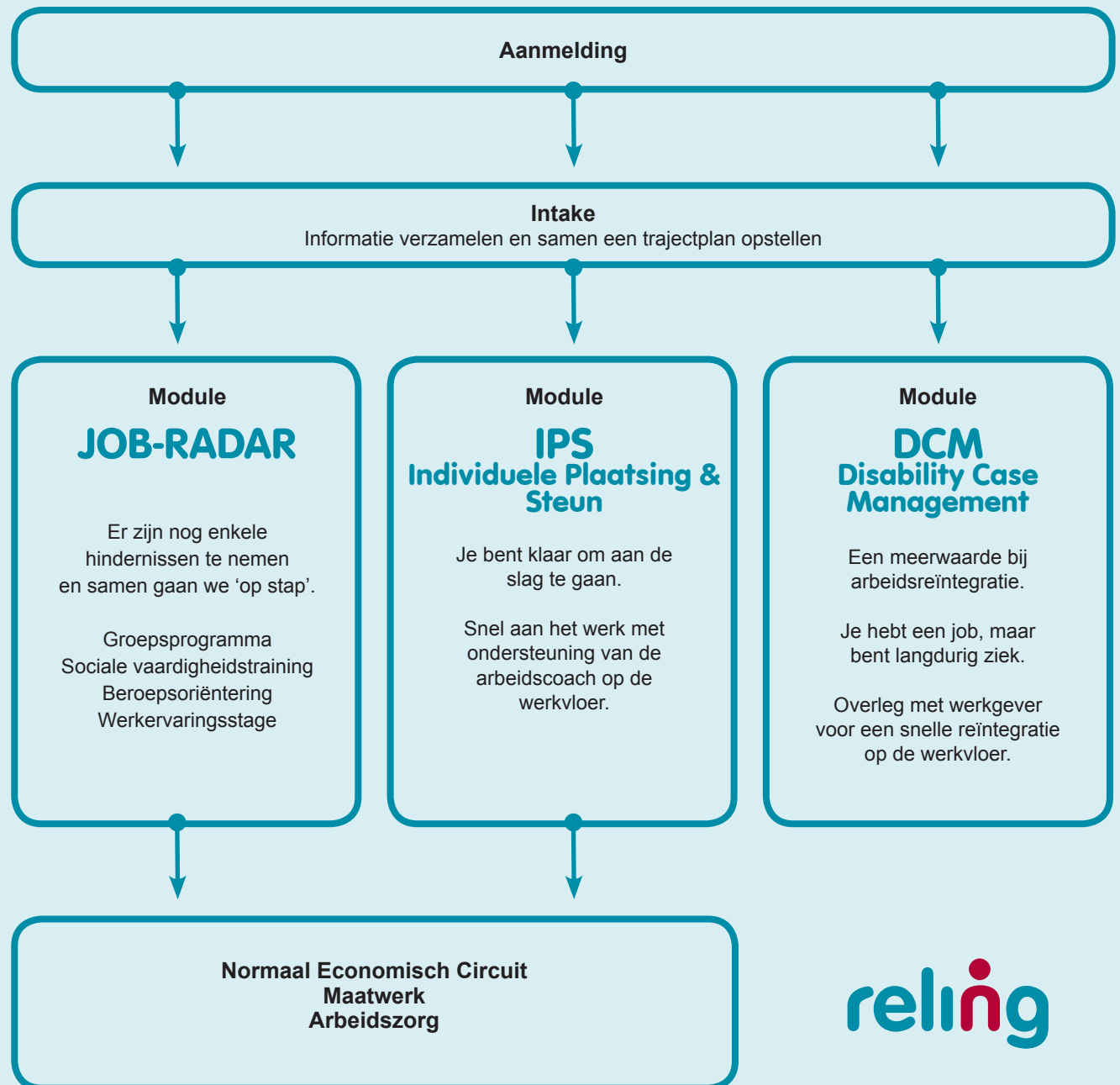
Mogelijks geven we je vanuit dat gesprek ook al bepaalde adviezen of kunnen we je doorverwijzen naar de meest geschikte partner.

Heb je een concrete vraag naar ondersteuning in het vinden van werk, dan starten wij na een informatieronde een arbeidstraject op met jou.

De begeleiding is kosteloos.



## HOE WERKEN WE



reling