

bestuurlijke evaluatie

wordt het netwerk bestuurd volgens
de visie zoals uitgeschreven in de
projectfiche van 2011?



Maar met een vertaalslag...

- Het netwerk als een 'soort' vereniging.
- Voetbal als 'overkoepelend' thema.
- ...

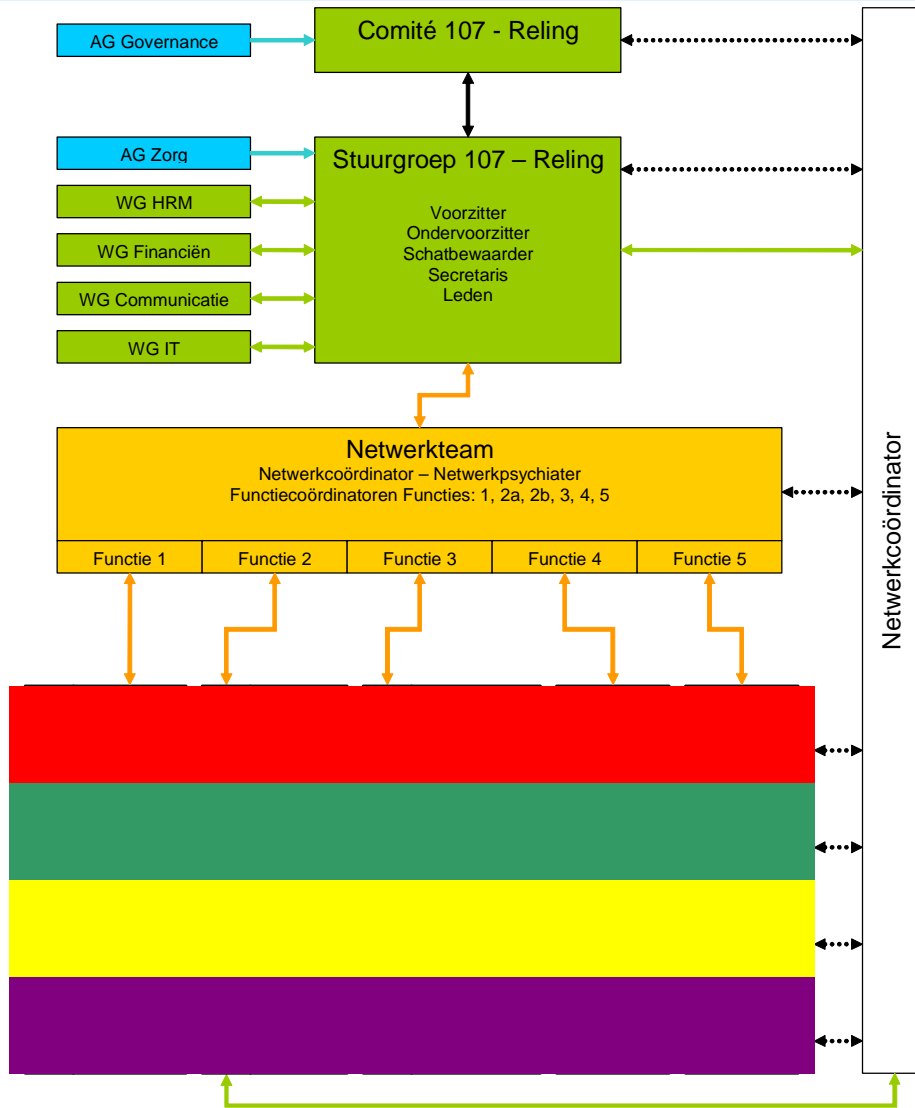
Algemeen:

- Zoveel mogelijk partners binnen maar vooral buiten de GGZ betrekken
- Gemeenschappelijke visie en plan met uittekening van alle functies en modules
- Creatie van elektronische communicatiekanalen (niveau organisatie, zorg en patiënt)

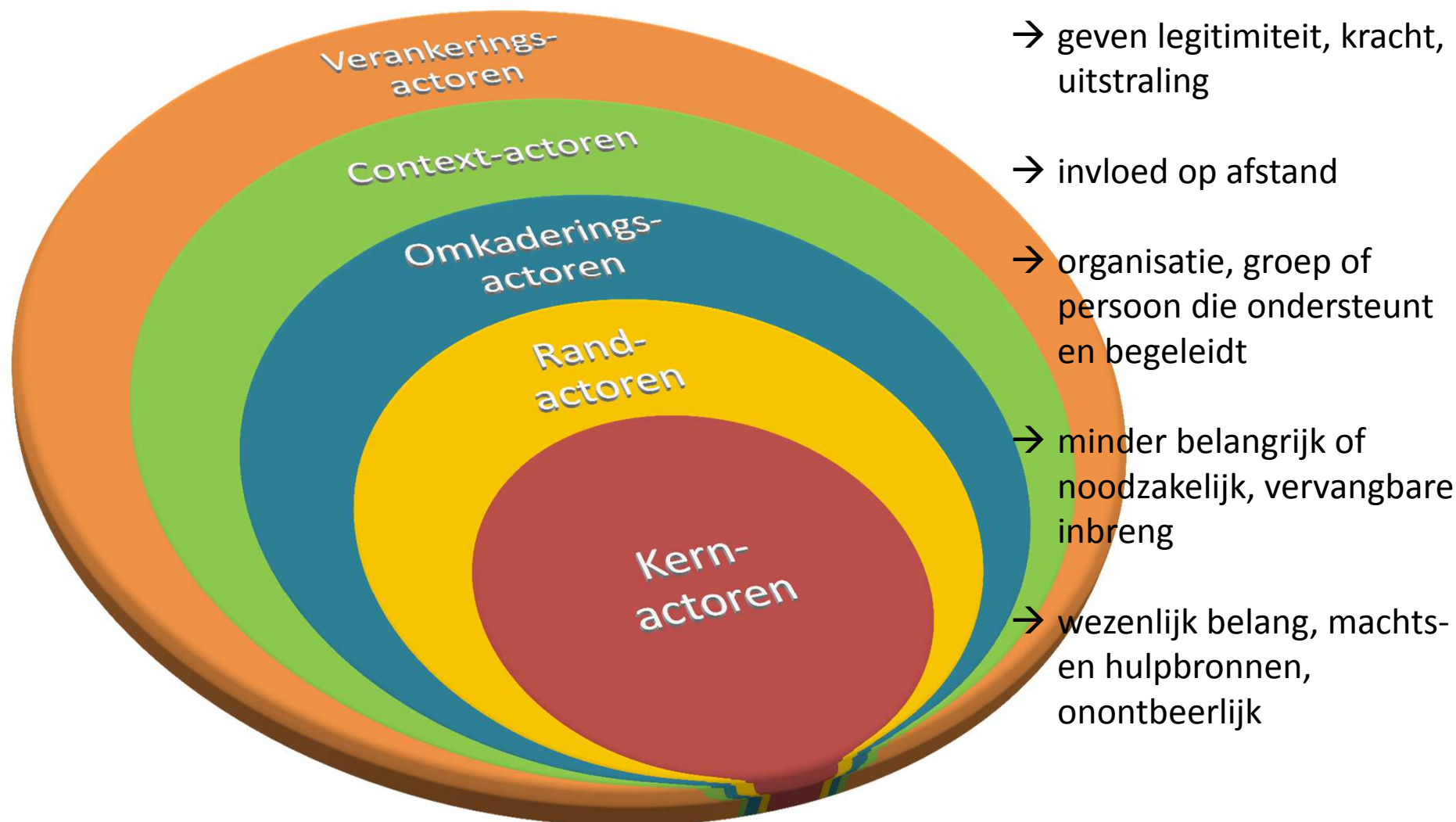
- Welk soort netwerk willen we zijn?
→ **Doel – Issue – DNA ...**
 - Hoe partners betrekken:
 - Buiten de GGZ
 - Waar we wel al functioneel mee samenwerken
 - Sociale verhuurkantoren, sociale woningbouwmaatschappijen, belendende sectoren (VAPH, onderwijs, ...), ...
 - Privé psychiaters en psychologen, zelfhulpgroepen, ...
- **Vertegenwoordiging van partners?**

- Netwerkdooel in 1 zin
- Onderwerp of thema van de samenwerking
- Opgebouwd:
 - doelgroep → alle burgers? centraal?
 - probleemstelling → geestelijk gezond?
 - territorium → West-Limburg?
 - werkmethode → zorgcircuits?
 - beleidsprogramma → subsidiair, op maat, herstel?

- Opmerking van de taskforce art107: Is Reling een “horizontaal” netwerk?
 - ALS:
 - Netwerkdooelstellingen: complexe problemen
 - Netwerksamenstelling: actoren met een onderlinge afhankelijkheid tav de thema’s
 - DAN:
 - Netwerkstructuur: één dimensioneel
 - Netwerkprocessen: decentraal



- Management model
 - Functioneel
 - Communicatielijnen
 - Ruimte voor decentrale netwerkprocessen
-
- Horizontaal?
 - Geen netwerkmodel



- Het netwerk Reling heeft baat bij het her-identificeren van alle partners, het her-tekenen van zijn netwerksamenstelling en netwerkstructuur a.d.h.v. een herschreven issue tot een horizontaal netwerk.



Inhoudelijk:

- Samenwerking tssn sleutelfiguren en actoren op vlak van (algemene) preventie
- Het vermijden van 'psychiatriseren' van de problematiek door:
 - principes van stepped care
 - subsidiariteitsbeginsel
- Continuïteit in hulpverlening en hulpaanbod
 - Goede dossiervorming
 - Registratie van gegevens
 - Evidence based concluderen van gegevens ivm kwaliteit en kwantiteit
 - Wakend voor een continue gegevensdoorstroom tussen hulpverleners
 - Integreerbaar in andere (lees bestaande of te ontwikkelen) programma's (E-HEALT)

Inhoudelijk:

- Zorg op maat - garantie
 - Aanduiden referentiepersoon en toegewezen hulpverlener gebeurt...
 - Face to face
 - volgens subsidiariteitsprincipe
 - volgens en rekening houdend met de mogelijkheden van de ruimere samenleving
 - volgens beschikbaarheids bewaking van capaciteiten door in-door-uitstroombeleid
- Continuïteit van zorg in de context van de patiënt
- Preventie op herval
- Herstelgerichte benadering en empowerment opgenomen in het behandelplan
- **Zorg voor kwaliteit door het aanleggen van een kwaliteitssysteem voor de verschillende functies**
- Aandacht voor het personeel
 - Ondersteuning
 - Aangepast VTO beleid

- Keuzes maken, prioriteiten stellen...
- Wat groeit organisch op niveau van de relatie van zorgontvanger / zorgaanbieder...
- Wat dienen we als netwerkcomité aan te sturen? ...

- Het netwerkcomité Reling initieert en monitort voorlopig enkel nog initiatieven die kaderen in de praktische realisatie van de recent verschenen visieteksten.
(Zorgcircuits, herstel ondersteunde zorg en zorgcontinuïteit)



Nieuwe rollen:

- F1B als toegangspoort GGZ met betrokkenheid van de HA
- De referentiepersoon
- Netwerkteam
- Netwerkcoördinator
- Functiecoördinator / functie
- Teamleider / functieteam / subregio
- Overlegcoördinator TGZ (thuisgezondheidszorg)
- Individueel begeleidings handelingsplan
- Gemeenschappelijk dossier
- Meetinstrumenten

Management en bestuur:

- Adviesgroepen Governance & Zorg
- Comité & Stuurgroep
- Netwerkteam
- MDT per functie
- Bestuur Spil paritair samenstellen vanuit 2 netwerken + hertekenen rol SPIL tot 'ondersteunende en faciliterende' rol ontwikkeling 107 projecten
- Opzetten structureel en overkoepelend overleg met belendende sectoren
- Opzetten overleg tussen netwerken
- Aanbieden expertise Research Project Limburg
- Aanbieden expertise samenwerking SPIL - U Hasselt

- Het oprichten van MDT's / functie / subregio is niet langer een doel, op voorwaarde dat er duidelijke zorgcircuits worden uitgetekend. Gebaseerd op een doorgedreven modulering van het zorgaanbod.



- Het is op niveau van een art107 netwerk niet mogelijk om werk te maken van een integraal, gemeenschappelijk dossier per patiënt.

