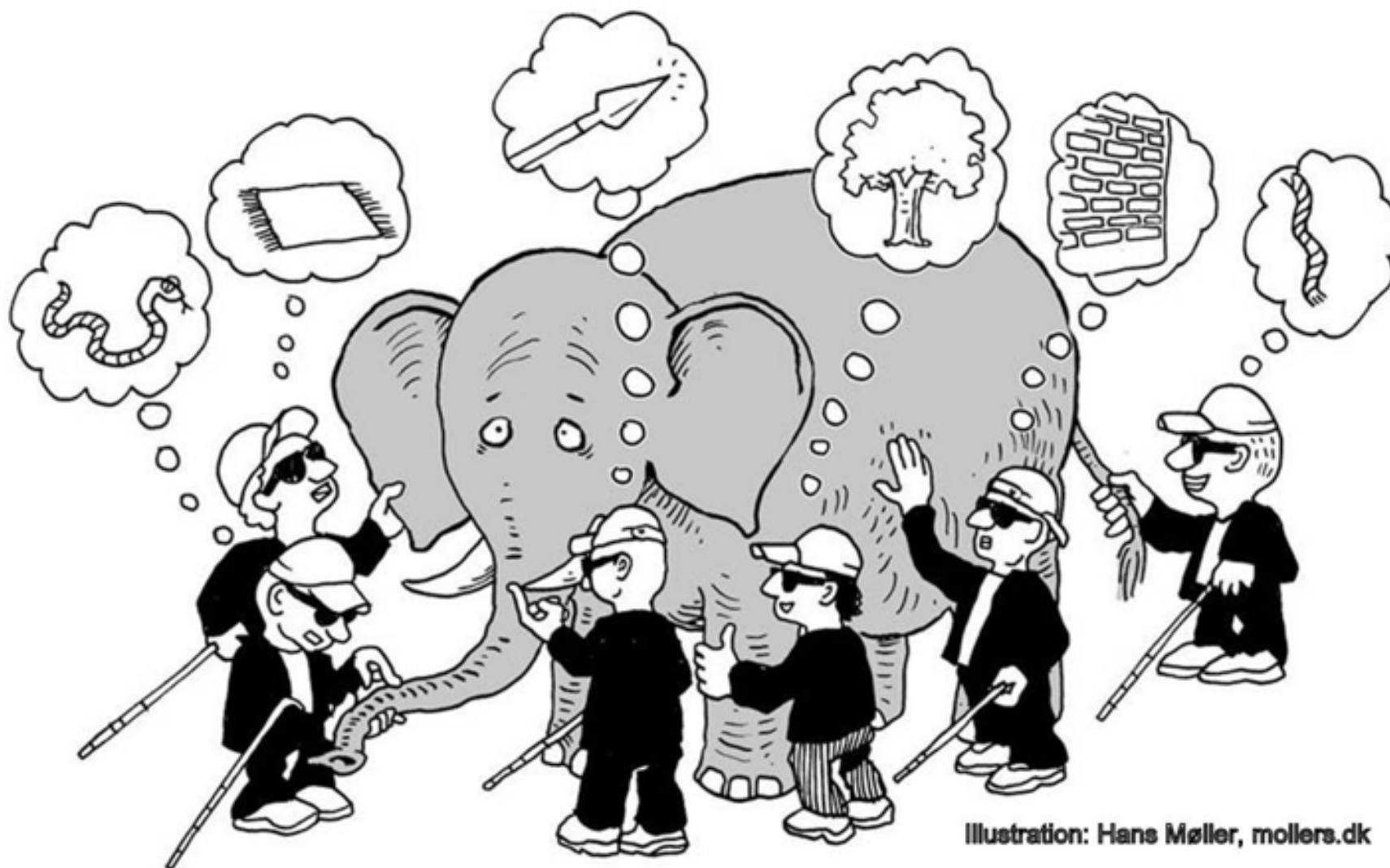


Werken in een GGZ netwerk:

wie, wat, hoe en...waarom?

waarom, wat, hoe en...wie?



Waarom kiezen voor een netwerk – model ?

Eenvoudig



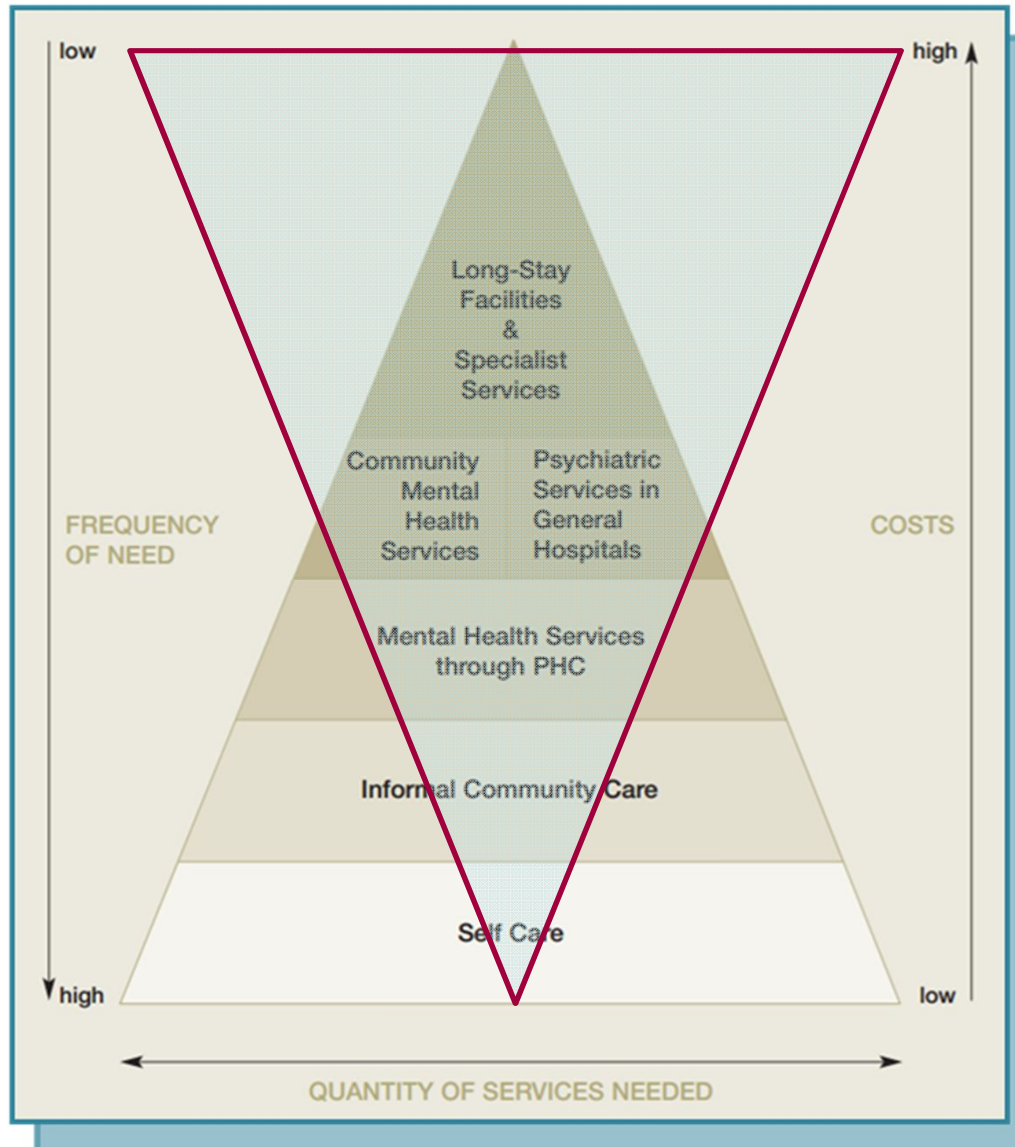
Complex





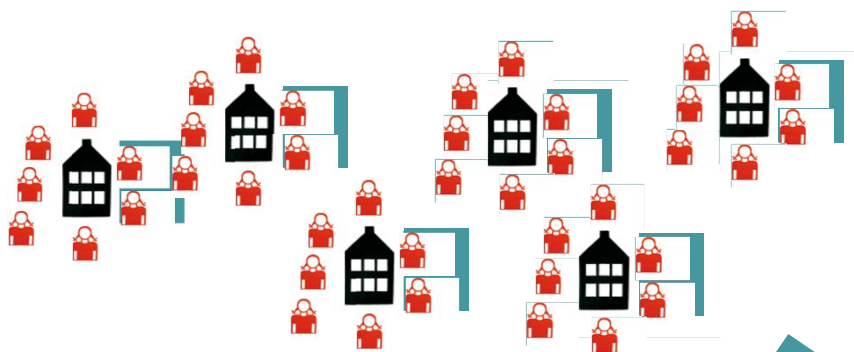
Netwerken:

- Tussen organisaties die verschillende dingen doen
- Wanneer het doel een nieuw resultaat beoogt dat “alleen” niet behaald kan worden
- Wanneer het doel “effectiever” werken is, niet “efficiënter”
- $N1/R=G \rightarrow$ maatwerk / resources globaal inzetten



- Zorg-organisatorisch
- Financieel

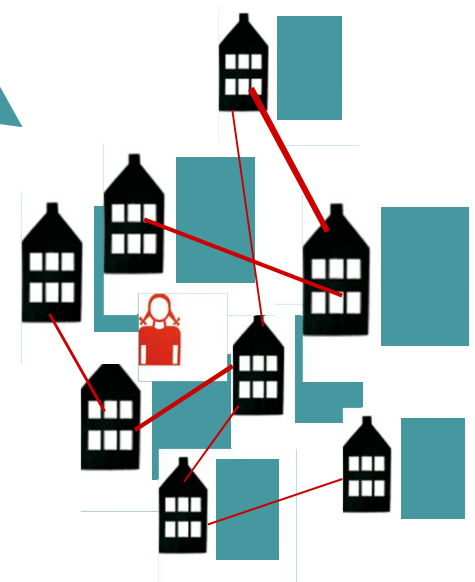
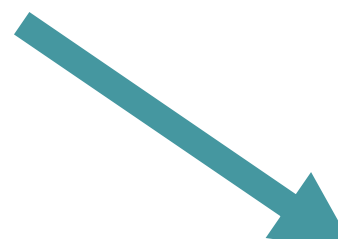
- In het hoofd
 - Patiënt
 - Naastbetrokkenen
 - Generalisten
 - Specialisten

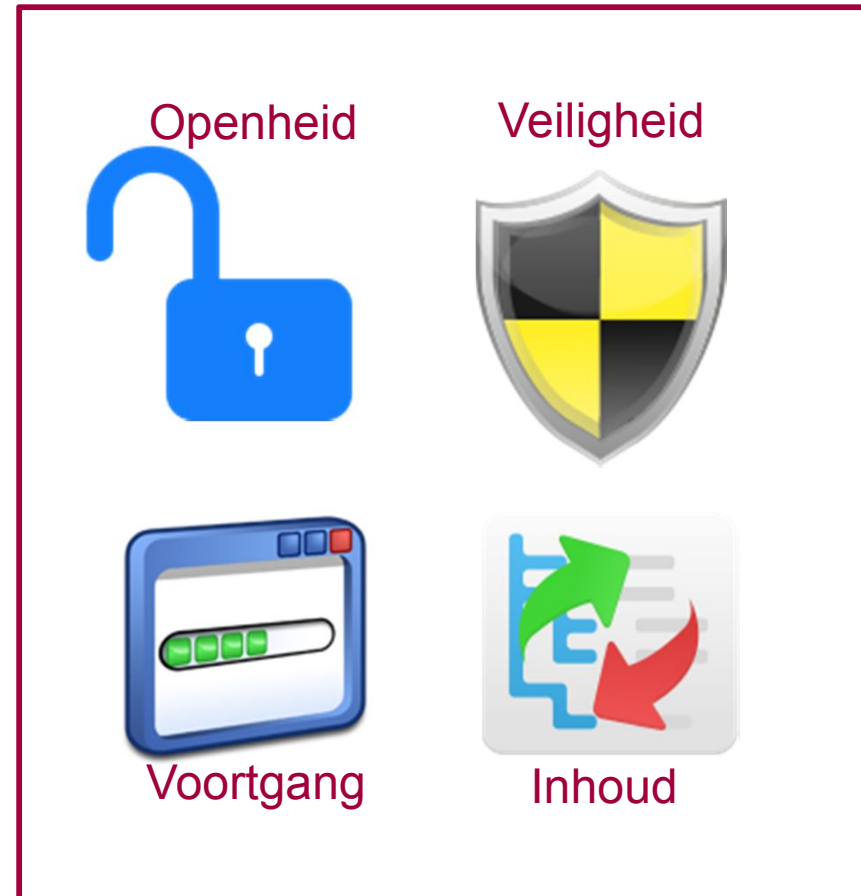
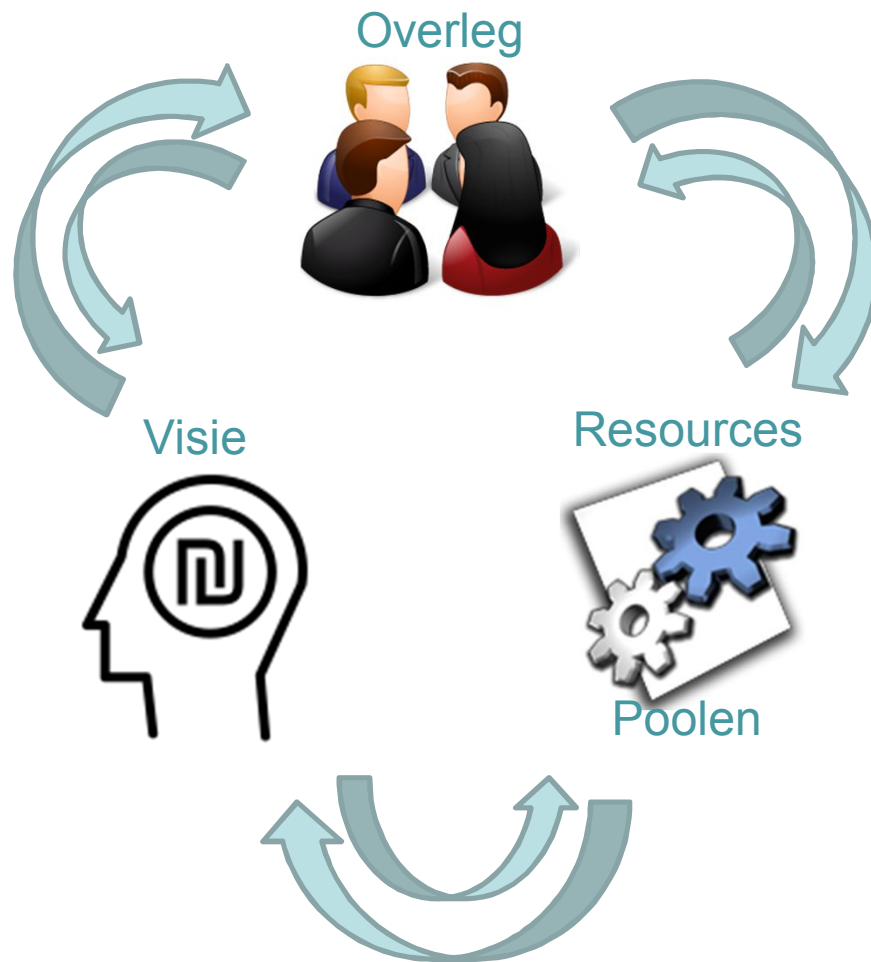


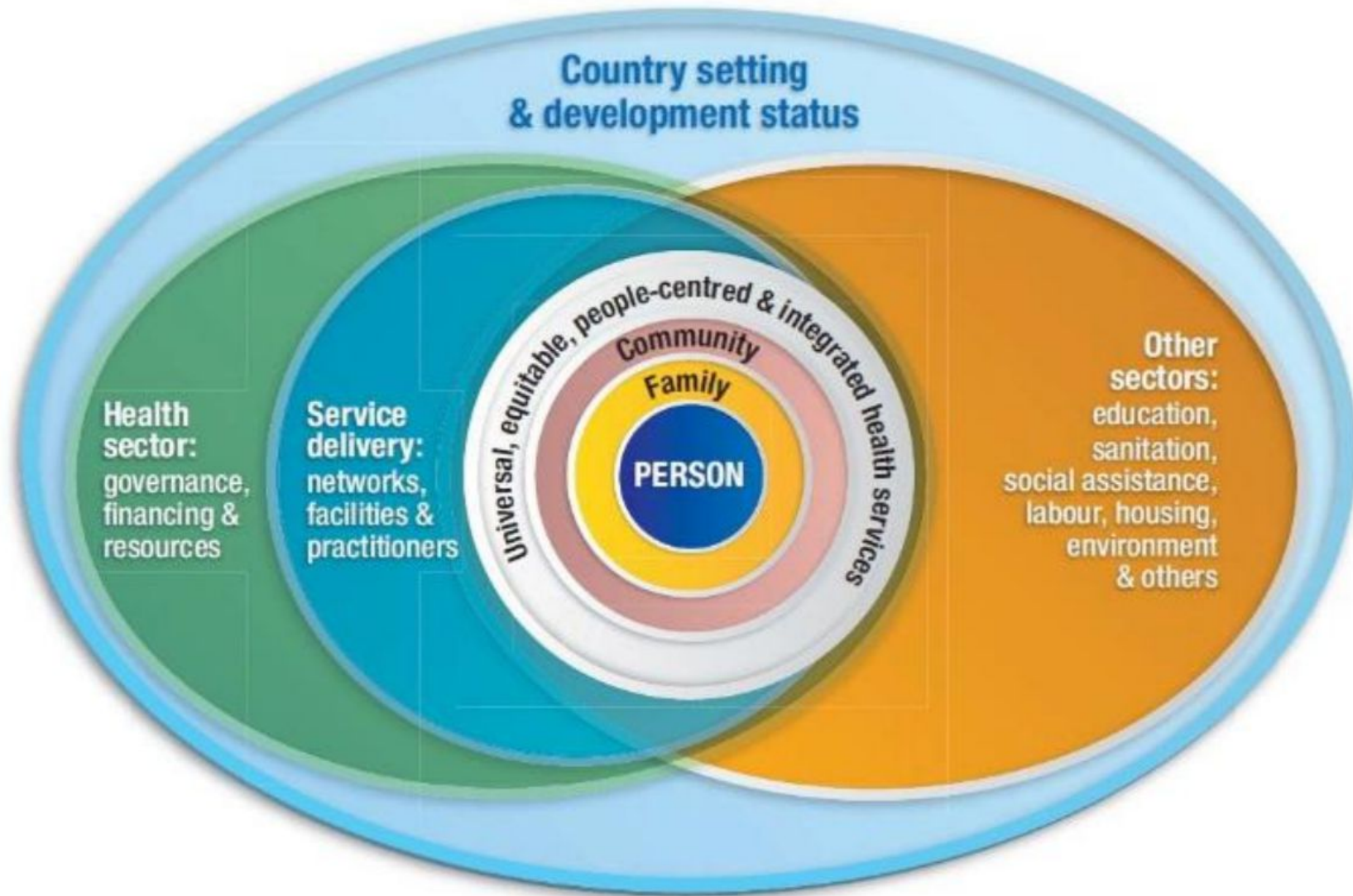
realisatie van
ZORGPROGRAMMA 's
gekaderd binnen een
ZORGCIRCUIT GGZ
aangeboden door een
ZORGNETWERK

NETWERK =

Het geheel van **juridisch onafhankelijke** voorzieningen, instellingen, diensten en initiatieven dat een **functioneel samenwerkingsverband** vormt teneinde voor doelgroepen zorgprogramma's aan te bieden die als een samenhangend geheel worden ervaren."









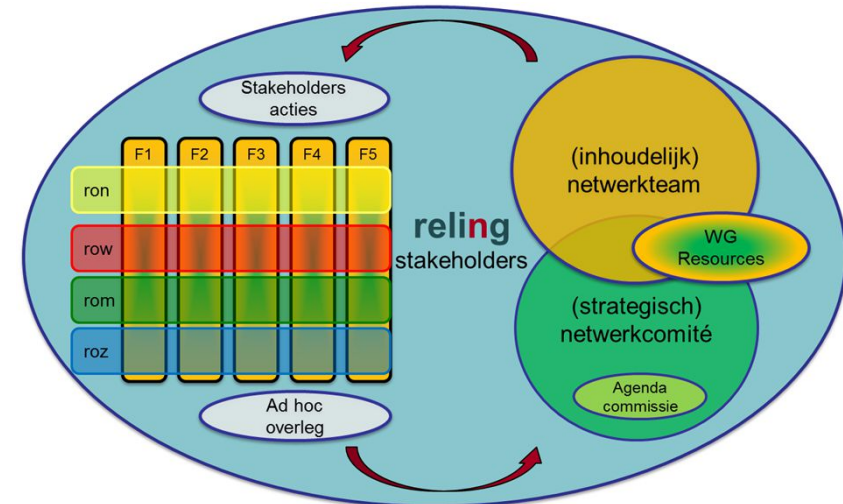
- Het onderwerp (inhoud) is geen netwerkmatie
 - Duur, intensief en tijdrovend
- Besluitvorming loopt mank:
 - Inhoudelijk betrokkene zit niet bij besluitvorming.
 - Directe of indirecte vertegenwoordiging.
- De processtappen zijn niet duidelijk voor iedereen.
- Multi issue game
 - Iedere stap vooruit is basis van “onderhandelen”
 - Commitment vs. exit
 - Wisselende coalities / conflicten
 - Traagheid vs. partners gericht op quick wins
 - Minimum 2 jaar !!!
 - Tevredenheid en opbrengst dalen eerst, alvorens te stijgen
 - Zware investering in een proces van vallen en opstaan...
- “Sense of urgency”: Gedeeld? Gewenst?
- “The burden of the past”
 - Bilaterale conflicten tussen partners
 - “Dat hebben we al x keren geprobeerd”

→ Verstroopte relaties

→ Verzandde processen

→ Grijs compromissen

- Sterke, duidelijke overlegstructuur
- Ontwikkeling en publicatie van visie op...
 - Projectfiche
 - Zorgcicuits
 - Continuïteit van zorg
 - Herstel ondersteunende zorg
 - **De trialoog**
 - ...
- Een netwerkend netwerk...
 - Overheden
 - SPIL / Listel / VAPH / Justitie-Internering...
 - Noolim / Ligant / Forum 2020 / NAH...
 - Onderwijs
- Een netwerk in ontwikkeling...
 - IAO & zorgprogramma 's
 - Herstel / IRB
 - Oog voor extra kwetsbare doelgroepen



www.reling.be





Patiënt:

Op netwerkniveau → verenigen

- Vlaams Patiëntenplatform → overheid
- Patiëntenvereniging **UILENSPIEGEL**
- Ervaringsdeskundigenvereniging **LEF**

Familie en naastbetrokkenen:

Op netwerkniveau → verenigen

- Familievereniging **SIMILES**

→ Je hoeft mij niet te geloven, luister even naar Peggy en Filip...



Zorgvragers en naastbetrokkenen in verandering:

- Geïnformeerd en mondig
- Partnerrol in zorg opnemen
- Georganiseerd en ondersteund

Hulpverleners in verandering:

- Loslaten
- Herstel ondersteunen = laten ontwikkelen
- Gericht op werkwijze (bejegening) & resultaat (outcome)

Leiders in verandering:

- Visie & missie uitdragen
- Randvoorwaarden scheppen
- Ruimte voor 'zorg op maat' creëren



Tips voor netwerkers:

SPREKEN, BESPREKEN, AFSPREKEN,
AANSPREKEN, ~~PREKEN~~

HARD IN HET RESULTAAT,
ZACHT IN DE RELATIE

INHALE...EXHALE...REPEAT

